

Мониторинг

Особенности и преимущества

- Снижение расходов на техническое обслуживание резервной аккумуляторной батареи
- Сигнализация неисправностей и функция автоматического теста батареи обеспечивают высокий коэффициент готовности системы электропитания

Описание

Модуль SM BAT осуществляет сбор подробной информации о состоянии и параметрах резервной аккумуляторной батареи узла связи. Использование этой информации в процессе эксплуатации и технического обслуживания позволяет оптимизировать график посещения объекта персоналом. При этом сокращаются затраты всех видов ресурсов, что особенно актуально для удаленных объектов.

Модуль SM BAT является простым в установке интеллектуальным устройством связи с оборудованием аккумуляторной батареи, работающим под управлением усовершенствованного контроллера (ACU) системы питания постоянного тока. Он может измерять значения напряжения блока/группы, общего тока и температуры аккумуляторной батареи.

Доступ к текущим данным и аварийным сигналам модуля SM BAT может осуществляться либо с помощью простого web-браузера, либо посредством специализированного программного обеспечения. При использовании web-браузера дополнительное программное обеспечение не требуется, а доступ к данным контроллера защищен паролем. (Примеры сигнализации, осуществляемой с помощью блока управления системы питания приведены в описании и/или руководстве конкретного блока).



Модуль контроля параметров аккумуляторной батареи SM BAT-EnergyMaster™

SM BAT – EnergyMaster™

■ DC Power for
Business-Critical Continuity™

Технические характеристики SM AC

Общие параметры

Напряжение питания	от 19 до 60 В пост. тока
Потребляемая мощность	5 Вт
Рабочий диапазон температур	от 0°C до +60°C / от 32°F до +140°F
EMC	EN 300 386; класс B, FCC часть 15 класс B
Безопасность	IEC 60950, EN 60950, UL 60950
Сертификация	CE, UL и NEBS уровень 3

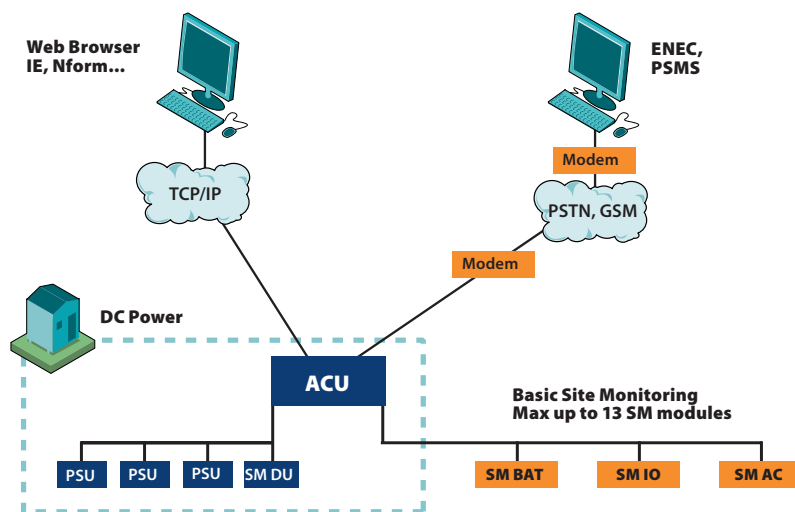
Габариты и масса

Габариты (высота x ширина x глубина)	150 x 300 x 43 мм / 5,9 x 11,8 x 1,7 дюйма
Стандартные способы установки	Установка в стойке и настенная установка
Масса	< 2,7 кг / 5,95 фунта

Входы/Выходы

Внешний интерфейс	RS232
Цифровые входы:	
8 цифровых входов	Сигналы состояния/неисправности
Аналоговые входы:	
25 аналоговых входов	0-14,5V < 0,5% для напряжений г.э./блока
1 аналоговый вход	0-75 V < 0,5% для общего напряжения батареи
4 аналоговых входа	0-10 В < 0,5%, 0-20 мА < 0,5%, 0-100 мВ < 1%, 1µА/К < 2% настраиваемые
Цифровые выходы:	
2 выходных реле	60 В постоянного тока 2 А, 24 В постоянного тока 5А

Структурная схема системы



АББРЕВИАТУРЫ

PSTN	Телефонная коммутируемая сеть общего пользования, обычная телефонная линия
IE	Internet Explorer
ENEC	Управляющая программа EnergyMaster EnergyMaster™, программное обеспечение на основе Windows для мониторинга оборудования постоянного тока
PSMS	Система мониторинга параметров систем питания и окружающей среды
SCU	Контроллер SCU
ACU	Контроллер ACU
PSU	Источник питания (конвертер/выпрямитель переменного/постоянного тока)
SM DU	Модуль контроля параметров дополнительного шкафа системы питания
SM AC	Модуль контроля параметров переменного тока
SM BAT	Модуль контроля параметров аккумуляторной батареи
SM IO	Модуль контроля параметров вспомогательного оборудования

Emerson Network Power.
The global leader in enabling
Business-Critical Continuity™.

■ AC Power Systems
■ Connectivity
■ DC Power Systems

■ Embedded Power
■ Inbound Power
■ Integrated Cabinet Solutions

■ Outside Plant
■ Precision Cooling
■ Site Monitoring and Services

Emerson Network Power
Energy Systems AB
SE-141 82 Stockholm, Sweden

Phone: +46-8-721-6000
Fax: +46-8-721-7177
www.emersonenergy.com

Emerson Network Power
Energy Systems, North America
1122nd Fth Street, Lorain, OH 44052

Phone: +440-246-6999
Fax: +440-246-4876
www.emersonnetworkpower.com/energysystems/

Emerson Network Power
Co Ltd., China
No. 1 Kefa Rd., Science & Industry Park
Nanshan District 518057, Shenzhen, China
Phone: +86-755-8601-0808
Fax: +86-755-8601-0909
www.emersonnetworkpower.com.cn

Emerson Network Power and the Emerson
Network Power logo are trademarks and
service marks of Emerson Electric Co.
©2008 Emerson Electric Co.